

# FOR RENT

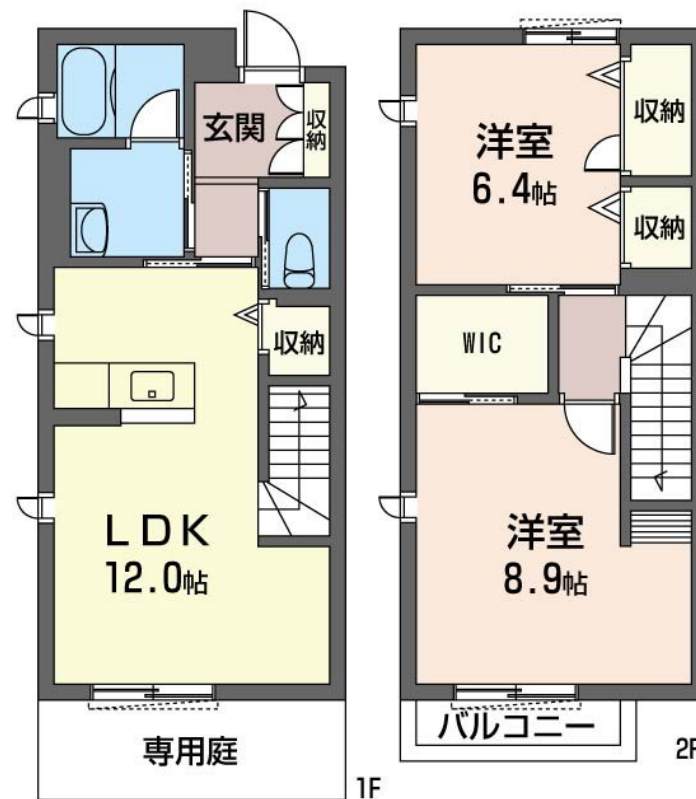
賃料	管理費等
120,000円	7,000円

防犯カメラ 平坦地 区画整理地内 ディンプルキー 防犯ガラス 玄関ホール 角住戸

【外観】



【間取り図】



間取り	2LDK		
敷金	無	礼金	1.5ヶ月
敷引 / 償却金	-	保証金	-
物件種別	テラスハウス		
建物名・部屋番号	アンピエラ 102号室		
物件所在地	埼玉県さいたま市岩槻区美園東 2丁目9-4		
交通	埼玉高速鉄道 浦和美園駅 徒歩19分		
間取詳細	LDK(12畳) 洋室(6.4畳) 洋室(8.9畳)		
構造・規模	軽量鉄骨 2階建 1階		
専有面積	72.28㎡	向き	南東
築年月	2019年11月	契約期間	2年
損害保険	有	入居時期	2026年4月上旬予定
駐車場	有(敷地内) 7216円/月 ~ 駐輪場		
設備	システムキッチン IHクッキングヒーター グリル バス・トイレ別 追い焚き風呂 シャワー		
その他費用	[一時金] 鍵交換費用: 11,220円 [月次費用] シャーメゾンライフSUPPOR24: 1,320円 [備考] 契約時にハウスクリーニング費用 111,870(税込)をご負担いただきます。		
入居諸条件	ペット可 事務所不可 楽器等の使用不可 二人可		
保証会社	可 新規保証委託契約事務手数料33,000円(税込) 毎月保証料: 総賃料(賃料+共益費+シャーメゾンライフ) × 0.5%		
備考	・ペット飼育の場合、ライフアシストクラブ加入要(入会金10200円、月会費820円)ペット審査あり		

図面と現況が異なる場合は現況が優先となります。

間取りの「S」はサービスルーム(納戸)です。

情報更新日2026年2月13日

No.0000002405

お問合せ先



埼玉県知事(8)第15274号  
(公社)首都圏不動産公正取引協議会

株式会社山修 浦和美園店

埼玉県さいたま市緑区美園 4丁目13-9-2F  
TEL:048-767-7067 FAX:048-767-7068  
E-mail: urawa-m@sansyuu.com



携帯サイトから物件詳細を閲覧できます！

取引態様	手数料負担の割合	貸主	0%	借主	100%
仲介元付(専任)	手数料配分の割合	元付	0%	客付	100%