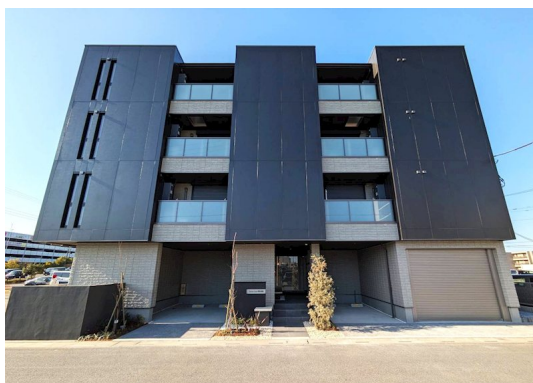


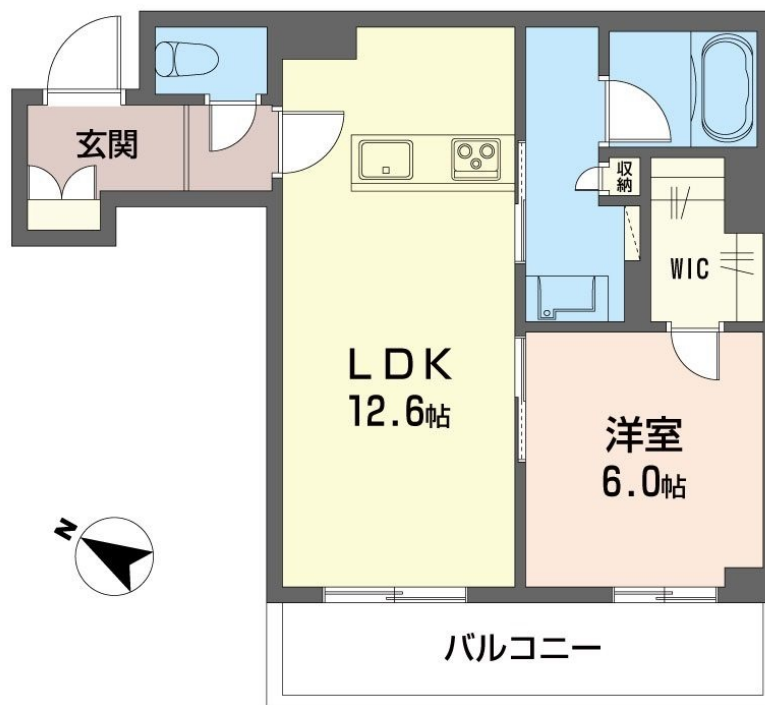
賃料	管理費等
130,000円	12,000円

防犯カメラ 始発駅 駅まで平坦 最上階 オートロック カードキー 電子ロック 電子キー 防犯ガラス

【外観】



【間取り図】



間取り	1LDK		
敷金	無	礼金	2ヶ月
敷引 / 償却金	-	保証金	-
物件種別	マンション		
建物名・部屋番号	ジョイアスガード浦和美園 402号室		
物件所在地	埼玉県さいたま市緑区美園 4丁目8 2		
交通	埼玉高速鉄道 浦和美園駅 徒歩3分		
間取詳細			
構造・規模	鉄骨 4階建		
専有面積	48.39㎡	向き	西
築年月	2026年2月上旬	契約期間	2年
損害保険	有 24ヶ月	入居時期	即時
駐車場	有(敷地内) 17820円/月 1台駐車可 駐輪場		
設備	エレベーター 敷地内ゴミ置き場 宅配BOX システムキッチン 対面式キッチン カウンターキッチン		
その他費用	[一時金] 鍵交換費用: 16,500円 [月次費用] シャーメゾンライフSUPPORT24: 1,320円 [備考] 契約時にハウスクリーニング費用として 73,150円(税込)をご負担いただきます。		
入居諸条件	ペット可 事務所不可 楽器等の使用不可 性別不問		
保証会社	必須 新規保証委託契約事務手数料33,000円(税込) 毎月保証料: 総賃料(賃料+共益費+シャーメゾンラ		
備考	・ ペット飼育の場合、ライフアシストクラブ加入要 (入会金10200円、月会費820円) ペット審査あり ・ 電力会社との太陽光発電設備の売電契約には、賃貸借契約による賃借開始後、手続きに一定の期間を要します。賃借人が売電収入を受領できるのは、賃貸借契約締結後6ヶ月以上先になる場合があります。		

図面と現況が異なる場合は現況が優先となります。

間取りの「S」はサービスルーム(納戸)です。

情報更新日2026年1月19日

No.0000002310

お問合せ先



埼玉県知事(8)第15274号  
(公社)首都圏不動産公正取引協議会

株式会社山修 浦和美園店

埼玉県さいたま市緑区美園 4丁目13-9-2F  
TEL:048-767-7067 FAX:048-767-7068  
E-mail: urawa-m@sansyuu.com



携帯サイトから物件詳細を閲覧できます!

取引態様	手数料負担の割合	貸主	0%	借主	100%
仲介元付(専任)	手数料配分の割合	元付	0%	客付	100%