

# FOR RENT

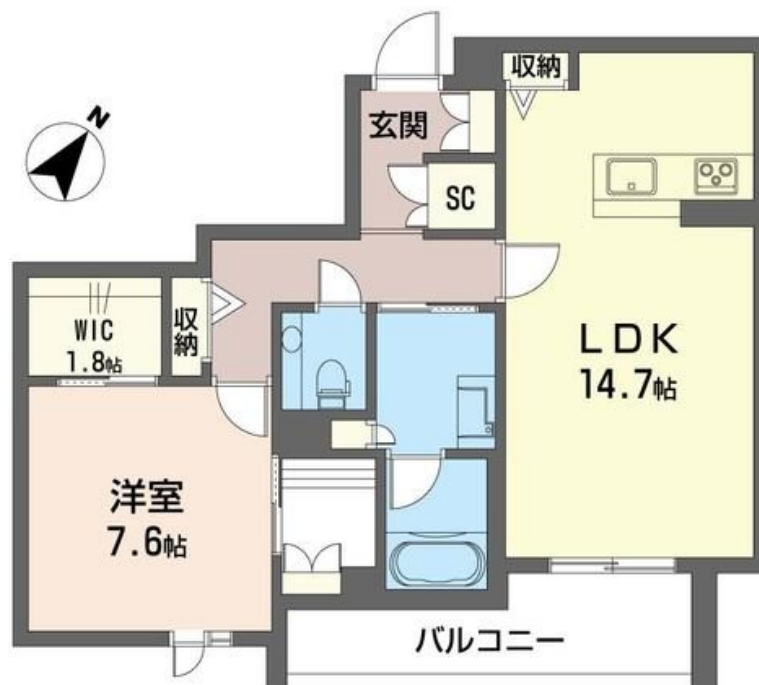
| 賃料       | 管理費等    |
|----------|---------|
| 148,000円 | 16,000円 |

防犯カメラ 耐震構造 始発駅 駅まで平坦 閑静な住宅街 区画整理地内 南面バルコニー オートロック モニタ付オートロック  
電子キー 防犯ガラス 玄関ホール 省エネルギー対策 高断熱住宅

【外観】



【間取り図】



| 間取り      | 1LDK   |      |     |
|----------|--|------|-----|
| 敷金       | 無  | 礼金   | 1ヶ月 |
| 敷引 / 償却金 | -  | 保証金  | -   |
| 物件種別     | マンション  |      |     |
| 建物名・部屋番号 | ウィズプラス浦和美園ウエストE棟 201号室   |      |     |
| 物件所在地    | 埼玉県さいたま市緑区美園 3丁目24-1   |      |     |
| 交通       | 埼玉高速鉄道 浦和美園駅 徒歩8分  |      |     |
| 間取詳細     | LDK(14.7畳) 洋室(7.6畳)  |      |     |
| 構造・規模    | 鉄骨 3階建 2階  |      |     |
| 専有面積     | 62.29㎡   | 向き   | 南   |
| 築年月      | 2024年8月下旬  | 契約期間 | 2年  |
| 損害保険     | 有  | 入居時期 | 即時  |
| 駐車場      | 空無 駐輪場   |      |     |
| 設備       | エレベーター 24時間ゴミ出し可 風除室 敷地内ゴミ置き場 宅配BOX システムキッチン   |      |     |
| その他費用    | [一時金] スマートロック設定費用: 16,500円<br>[月次費用] シャーメゾンライフSUPPORT24: 1,320円<br>[備考] 契約時にハウスクリーニング費用として 88,440円(税込)をご負担いただきます。                                  |      |     |
| 入居諸条件    | ペット可 事務所不可 楽器等の使用不可 二人可  |      |     |
| 保証会社     | 必須 新規保証委託契約事務手数料33,000円(税込) 毎月保証料: 総賃料(賃料+共益費+シャーメゾンライフSUPPORT24)の2%   |      |     |
| 備考       | ・ペット飼育の場合、ライフアシストクラブ加入要(入会金10200円、月会費820円)ペット審査あり<br>・電力会社との太陽光発電設備の売電契約には、賃貸借契約による賃借開始後、手続きに一定の期間を要します。賃借人が売電収入を受領できるのは、賃貸借契約締結後6ヶ月以上先になる場合があります。 |      |     |

図面と現況が異なる場合は現況が優先となります。

間取りの「S」はサービスルーム(納戸)です。

情報更新日2026年1月26日

No.0000001792

お問合せ先



埼玉県知事(8)第15274号  
(公社)首都圏不動産公正取引協議会

株式会社山修 浦和美園店

埼玉県さいたま市緑区美園 4丁目13-9-2F  
TEL:048-767-7067 FAX:048-767-7068  
E-mail: urawa-m@sansyuu.com



携帯サイトから物件詳細を閲覧できます！

| 取引態様     | 手数料負担の割合 | 貸主 | 0% | 借主 | 100% |
|----------|----------|----|----|----|------|
| 仲介元付(専任) | 手数料配分の割合 | 元付 | 0% | 客付 | 100% |