

FOR RENT

賃料	管理費等
150,000円	7,000円

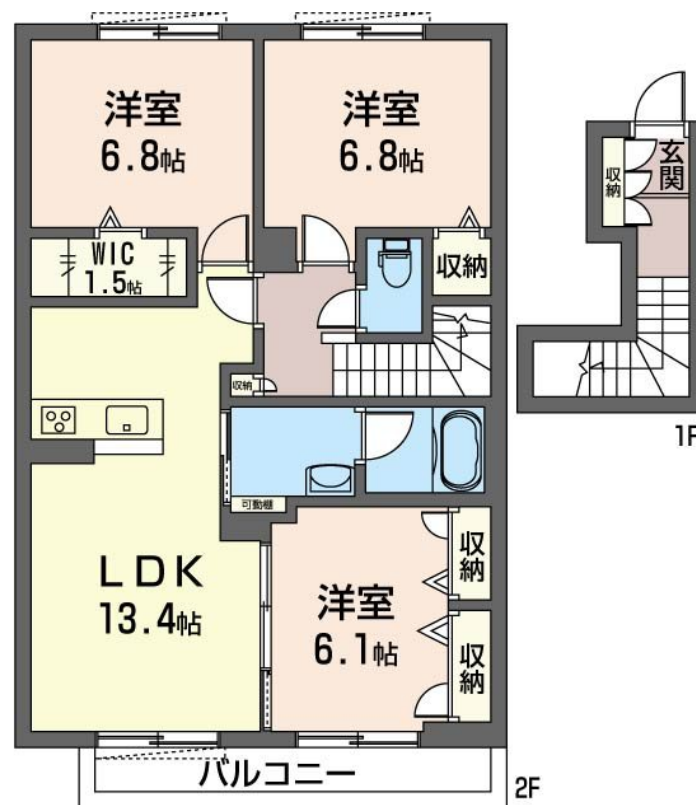
積水ハウス施工 ペット可・ファミリータイプの

防犯カメラ 緑豊かな住宅地 オートロック モニタ付オートロック ダブルロック 玄関ホール 角住戸 南面リビング 陽当たり良好 通風良好

【外観】



【間取り図】



図面と現況が異なる場合は現況が優先となります。

間取りの「S」はサービスルーム(納戸)です。

間取り	3LDK		
敷金	無	礼金	2ヶ月
敷引 / 償却金	-	保証金	-
物件種別	アパート		
建物名・部屋番号	エレベジオ 203号室		
物件所在地	埼玉県さいたま市緑区大門966-2		
交通	武蔵野線 東川口駅 徒歩15分 埼玉高速鉄道 東川口駅 徒歩15分		
間取詳細	洋室(6.8畳) 洋室(6.8畳) 洋室(6.1畳) LDK(13.4畳)		
構造・規模	軽量鉄骨 2階建 2階		
専有面積	80.21㎡	向き	南東
築年月	2021年3月	契約期間	2年
損害保険	有	入居時期	2026年3月中旬予定
駐車場	近隣駐車場 8800円/月 ~ 駐輪場		
設備	敷地内ゴミ置き場 宅配BOX システムキッチン 対面式キッチン IHキッチン グリル		
その他費用	[一時金] ライフアシストクラブ入会金: 10,200円 鍵交換費用: 12,320円 [月次費用] シャーメゾンライフSUPPORT24: 1,320円 ライフアシストクラブ月会費: 820円 [備考] 契約時にハウスクリーニング費用108,790円(税込) ご負担頂きます。		
入居諸条件	ペット相談 事務所不可 楽器等の使用不可 二人可		
保証会社	必須 【らくらくパートナー】新規保証委託契約事務手数料: 33,000円(税込) / 毎月保証料: 家賃等		
備考			

情報更新日2026年2月8日

No.0000002403

お問合せ先



埼玉県知事(8)第15274号
公益社団法人埼玉県宅地建物取引業協会

株式会社山修 東川口店

埼玉県川口市東川口1丁目14-3

TEL:048-298-6770

E-mail: h-kawaguchi@sansyuu.com

FAX:048-298-6708



携帯サイトから物件詳細を閲覧できます！

取引態様	手数料負担の割合	貸主	0%	借主	100%
仲介元付(専任)	手数料配分の割合	元付	0%	客付	100%