

FOR RENT

賃料	管理費等
125,000円	8,000円

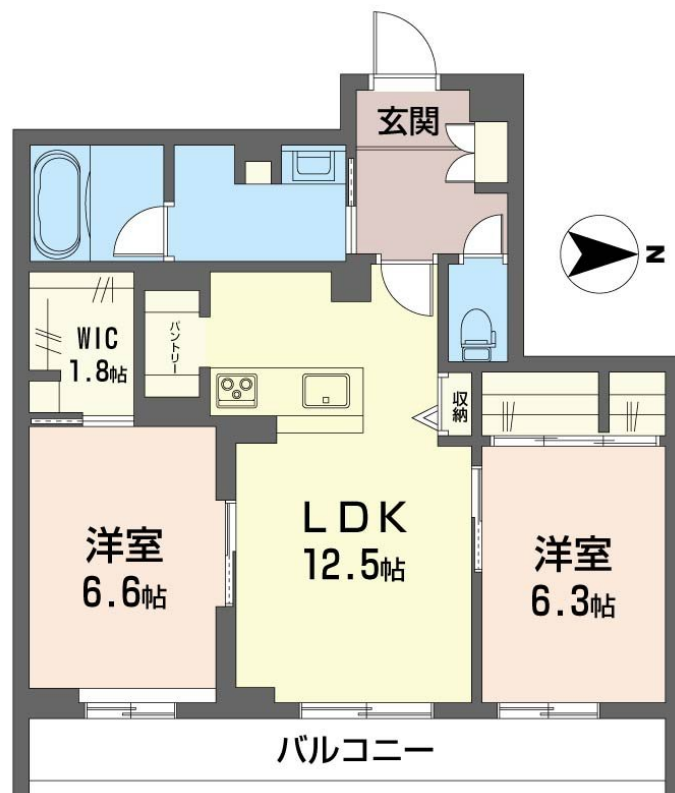
積水ハウス施工 新築ZEHシャームゾン

防犯カメラ 耐震構造 閑静な住宅街 オートロック 電子ロック 玄関ホール 玄関手すり 省エネルギー対策

【外観】



【間取り図】



図面と現況が異なる場合は現況が優先となります。

間取りの「S」はサービスルーム(納戸)です。

間取り	2LDK		
敷金	無	礼金	無
敷引/償却金	-	保証金	-
物件種別	マンション		
建物名・部屋番号	ラ ベルヴィ 103号室		
物件所在地	埼玉県川口市戸塚南5丁目2-31		
交通	埼玉高速鉄道 戸塚安行駅 徒歩14分 武蔵野線 東川口駅 徒歩22分		
間取詳細	洋室(6.6畳) 洋室(6.3畳) LDK(12.5畳)		
構造・規模	鉄骨 3階建 1階		
専有面積	66.19㎡	向き	東
築年月	2023年12月中旬	契約期間	2年
損害保険	有	入居時期	即時
駐車場	有(敷地内) 7700円/月 駐輪場		
設備	エレベーター 敷地内ゴミ置き場 宅配BOX システムキッチン 対面式キッチン カウンターキッチン		
その他費用	[一時金] スマートロック初期設定費用: 16,500円 [月次費用] シャームゾンライフSUPPORT24: 880円 [備考] 契約時にハウスクリーニング費用93,500円(税込) ご負担頂きます。		
入居諸条件	ペット不可 事務所不可 楽器等の使用不可 二人可		
保証会社	必須 【らくらくパートナー】新規保証委託契約事務手数料: 33,000円(税込) / 毎月保証料: 家賃等		
備考			

情報更新日2025年10月18日

No.000002264

お問合せ先



埼玉県知事(8)第15274号
公益社団法人埼玉県宅地建物取引業協会

株式会社山修 東川口店

埼玉県川口市東川口1丁目14-3
TEL:048-298-6770
E-mail: h-kawaguchi@sansyuu.com

FAX:048-298-6708



携帯サイトから物件詳細を閲覧できます!

取引態様	手数料負担の割合	貸主	0%	借主	100%
仲介元付(専任)	手数料配分の割合	元付	0%	客付	100%