

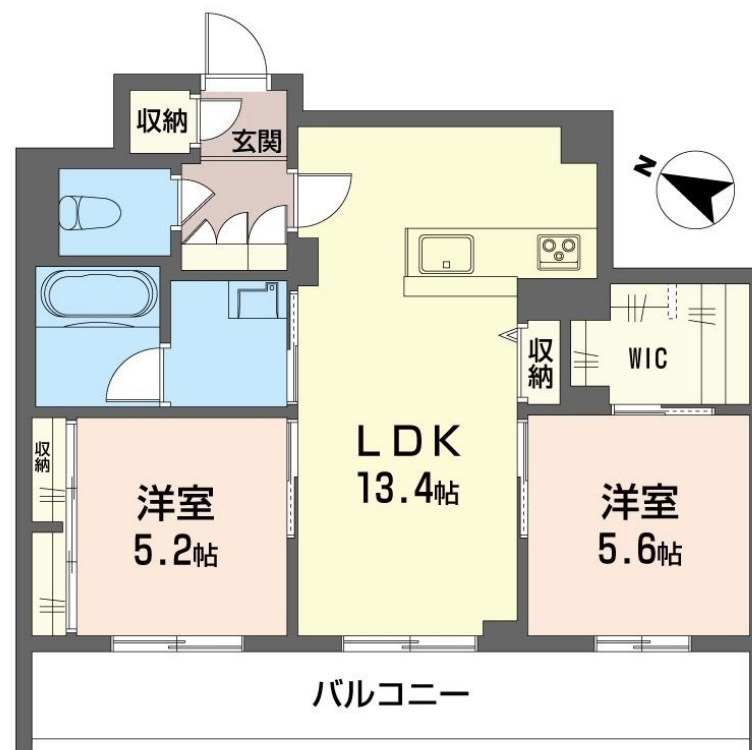
賃料	管理費等
150,000円	10,000円

防犯カメラ オートロック モニタ付オートロック 電子ロック 電子キー 防犯ガラス

【外観】



【間取り図】



間取り	2LDK		
敷金	無	礼金	1ヶ月
敷引 / 償却金	-	保証金	-
物件種別	マンション		
建物名・部屋番号	サン宮前 403号室		
物件所在地	埼玉県さいたま市緑区東浦和1丁目2-1 (地番)		
交通	武蔵野線 東浦和駅 徒歩3分		
間取詳細	洋室(5.2畳) LDK(13.4畳) 洋室(5.6畳)		
構造・規模	鉄骨 4階建 4階		
専有面積	61.11㎡	向き	
築年月	2025年12月中旬	契約期間	2年
損害保険	有	入居時期	即時
駐車場	空無		
設備	エレベーター 宅配BOX システムキッチン IHクッキングヒーター バス・トイレ別 オートバス		
その他費用	[一時金] シャーメゾンライフサポート24:1,320円 スマートロック設定費用:16,500円 [備考] 契約時のハウスクリーニング費用88,440円(税込)ご負担いただきます		
入居諸条件	ペット相談 事務所不可 楽器等の使用不可 二人可		
保証会社	必須 らくらくパートナー加入要 新規保証委託契約時事務手数料33,000円 保証料 月額賃料等		
備考	積水ハウス施工。月々の家賃でポイントが貯まるシャーメゾンライフポイント対象物件。 "更新料 新賃料の1ヶ月分+保証料2% (支払方法:保証会社による口座振替)" 解約は2ヶ月前予告になります。また、解約月の賃料等は月割になります。 売電の系統連系の認定が取れていない為、ご入居後しばらくの間余剰電力の売電ができません。		

図面と現況が異なる場合は現況が優先となります。

間取りの「S」はサービスルーム(納戸)です。

情報更新日2026年1月30日

No.3326010 00403

お問合せ先



埼玉県知事(8)第15274号
社団法人埼玉県宅地建物取引業協会

株式会社山修 南浦和本店

埼玉県さいたま市南区南浦和2丁目24-16
TEL:048-882-6770 FAX:048-882-6708
E-mail: m-urawa@sansyu.com
URL: http://www.sansyu.com



携帯サイトから物件詳細を閲覧できます！

取引態様	手数料負担の割合	貸主	借主	100%
仲介元付(専任)	手数料配分の割合	元付	100%	客付