

FOR RENT

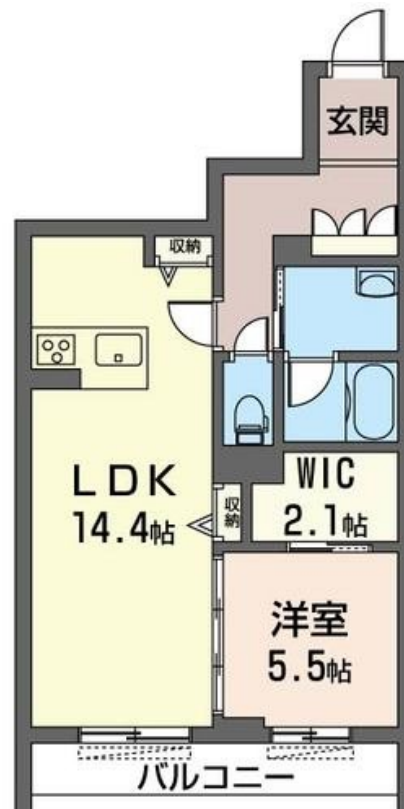
賃料	管理費等
108,000円	10,000円

防犯カメラ 閑静な住宅街 オートロック モニタ付オートロック ダブルディンプルキー 防犯ガラス 玄関ホール

【外観】



【間取り図】



間取り	1LDK		
敷金	無	礼金	無
敷引 / 償却金	-	保証金	-
物件種別	マンション		
建物名・部屋番号	ウェストラヴィーヌ 102号室		
物件所在地	埼玉県さいたま市緑区東浦和 4丁目22-26		
交通	武蔵野線 東浦和駅 徒歩10分		
間取詳細	洋室(5.5畳) LDK(14.4畳)		
構造・規模	鉄骨 3階建 1階		
専有面積	53.25㎡	向き	南西
築年月	2020年4月下旬	契約期間	2年
損害保険	有	入居時期	即時
駐車場	空無 駐輪場		
設備	エレベーター 敷地内ゴミ置き場 宅配BOX システムキッチン 対面式キッチン 3口以上コンロ		
その他費用	[一時金] 鍵交換費用: 24,860円 シャーメゾンライフSUPPORT: 1,320円 [備考] 退室時ハウスクリーニング費用として78,320円(税込)ご負担いただきます。		
入居諸条件	ペット不可 事務所不可 楽器等の使用不可 二人可		
保証会社	必須 らくらくパートナー加入要 新規保証委託契約時事務手数料 33,000円 / 保証料 月額総賃料の		
備考	解約は2ヶ月前予告です。解約月の賃料は月割になります。 "更新料 新賃料の1ヶ月分+保証料2% (支払方法: 保証会社による口座振替)"		

図面と現況が異なる場合は現況が優先となります。

間取りの「S」はサービスルーム(納戸)です。

情報更新日2026年2月7日

No.0000000461

お問合せ先



埼玉県知事(8)第15274号
社団法人埼玉県宅地建物取引業協会

株式会社山修 南浦和本店

埼玉県さいたま市南区南浦和 2丁目24-16
TEL:048-882-6770 FAX:048-882-6708
E-mail: m-urawa@sansyuu.com
URL: http://www.sansyuu.com



携帯サイトから物件詳細を閲覧できます！

取引態様	手数料負担の割合	貸主	借主	100%
仲介元付(専任)	手数料配分の割合	元付	100%	客付 0%