

# FOR RENT

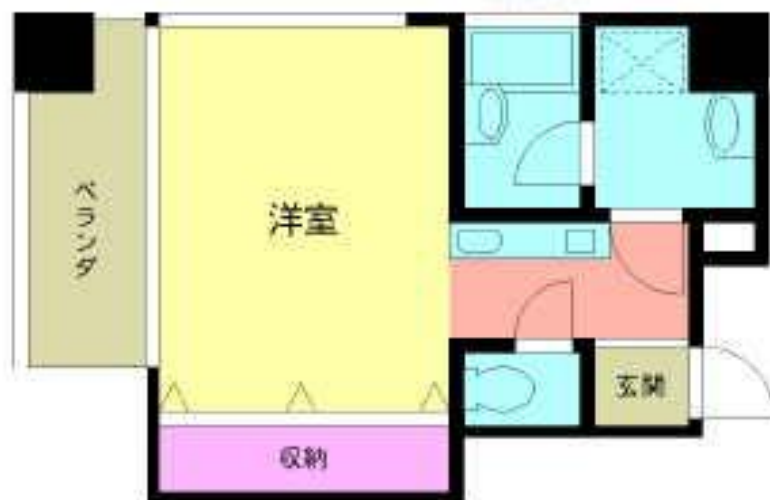
賃料	管理費等
70,000円	7,000円

外壁タイル張り 2F以上 オートロック モニタ付オートロック

【外観】



【間取り図】



間取り	1K		
敷金	1ヶ月	礼金	1ヶ月
敷引 / 償却金	無 無	保証金	無
物件種別	マンション		
建物名・部屋番号	Sunbest Village 502号室		
物件所在地	埼玉県さいたま市南区南浦和2丁目22-14		
交通	京浜東北線 南浦和駅 徒歩2分 武蔵野線 南浦和駅 徒歩2分		
間取詳細	洋室(6.2畳)		
構造・規模	鉄筋コンクリート 7階建 5階		
専有面積	25.51㎡	向き	西
築年月	2005年8月上旬	契約期間	2年
損害保険	有 18,000円 24ヶ月	入居時期	相談
駐車場	無 駐輪場		
設備	エレベーター ガスコンロ設置済 バス・トイレ別 バス有 シャワー 洗面台 洗面所独立		
その他費用	[一時金] 安心サポート: 16,500円 鍵交換費用: 19,800円 [備考] 退室時のハウスクリーニング費用として52,800円(税込) ご負担して頂きます。		
入居諸条件	ペット不可 事務所不可 楽器等の使用不可 法人可		
保証会社	必須 ROOM iD (エボスカード) 基本保証料として賃料等の50% 1回限り / 月次保証料として賃料		
備考	・更新事務手数料 新賃料の4分の1ヶ月分と消費税		

図面と現況が異なる場合は現況が優先となります。

間取りの「S」はサービスルーム(納戸)です。

情報更新日2026年1月24日

No.1059001581

お問合せ先



埼玉県知事(8)第15274号  
社団法人埼玉県宅地建物取引業協会

株式会社山修 南浦和本店

埼玉県さいたま市南区南浦和2丁目24-16  
TEL:048-882-6770 FAX:048-882-6708  
E-mail: m-urawa@sansyuu.com  
URL: http://www.sansyuu.com



携帯サイトから物件詳細を閲覧できます！

取引態様	手数料負担の割合	貸主	0%	借主	100%
仲介元付(専任)	手数料配分の割合	元付	100%	客付	0%