

FOR RENT

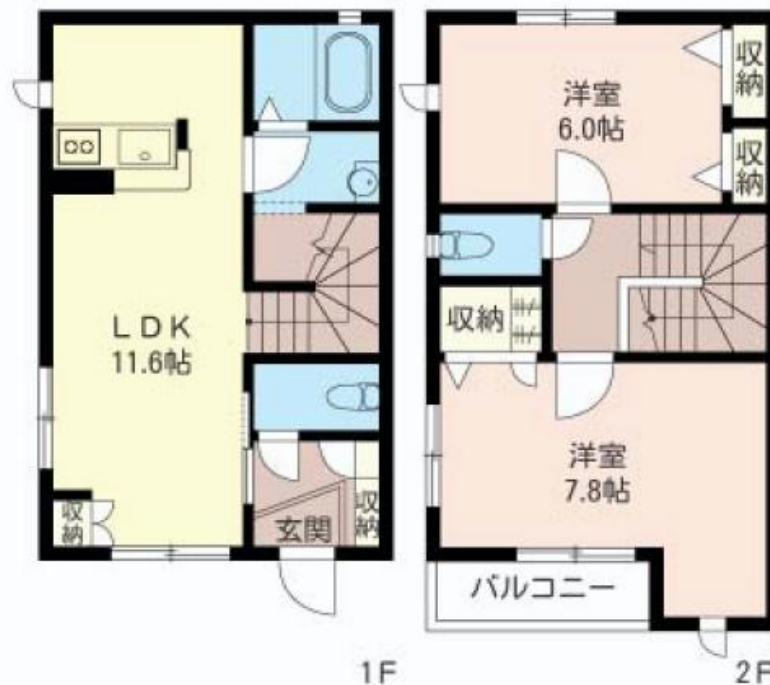
賃料	管理費等
96,000円	7,000円

閑静な住宅街 緑豊かな住宅地 玄関ホール 角住戸 南西角住戸 陽当たり良好

【外観】



【間取り図】



間取り	2LDK		
敷金	無	礼金	1.5ヶ月
敷引 / 償却金	- 無	保証金	-
物件種別	テラスハウス		
建物名・部屋番号	キャットスクエアA 102号室		
物件所在地	埼玉県さいたま市南区大谷口843-4		
交通	京浜東北線 浦和駅 バス10分 大谷口県営住宅前 バス停徒歩2分		
間取詳細	洋室(6畳) 洋室(7.8畳) LDK(11.6畳)		
構造・規模	軽量鉄骨 2階建 1-2階		
専有面積	65㎡	向き	南西
築年月	2004年2月下旬	契約期間	2年
損害保険	有	入居時期	2026年2月上旬予定
駐車場	要問い合わせ 駐輪場		
設備	システムキッチン カウンターキッチン ガスコンロ設置済 2口コンロ グリル キッチンに窓		
その他費用	[一時金] 鍵交換費用: 25,300円 [月次費用] シャーメゾンライフサポート24: 1,320円 [備考] 契約時のクリーニング費用として106,700円(税込)の請求があります。		
入居諸条件	ペット相談 事務所不可 楽器等の使用不可 二人可		
保証会社	必須 らくらくパートナー加入必須 契約時事務手数料33,000円/月額保証料 賃料等の2%		
備考	更新料は、新賃料の1ヶ月分に保証料2%を加算された金額になります。 本物件の解約は2ヶ月前予告になります。 解約時の賃料等の清算は月割になります		

図面と現況が異なる場合は現況が優先となります。

間取りの「S」はサービスルーム(納戸)です。

情報更新日2025年12月5日

No.3051870 00102

お問合せ先



埼玉県知事(8)第15274号
社団法人埼玉県宅地建物取引業協会

株式会社山修 南浦和本店

埼玉県さいたま市南区南浦和2丁目24-16
TEL:048-882-6770 FAX:048-882-6708
E-mail: m-urawa@sansyuu.com
URL: http://www.sansyuu.com



携帯サイトから物件詳細を閲覧できます！

取引態様	手数料負担の割合	貸主	0%	借主	100%
仲介元付(専任)	手数料配分の割合	元付	0%	客付	100%