

FOR RENT

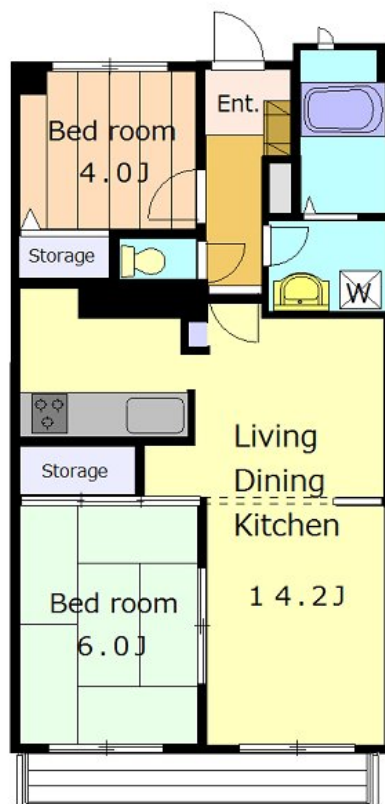
賃料	管理費等
95,000円	8,000円

防犯カメラ 外壁タイル張り 始発駅 閑静な住宅街 2F以上 玄関ホール 陽当たり良好

【外観】



【間取り図】



図面と現況が異なる場合は現況が優先となります。

間取りの「S」はサービスルーム(納戸)です。

間取り	2LDK		
敷金	2ヶ月	礼金	1ヶ月
敷引/償却金	- 無	保証金	無
物件種別	マンション		
建物名・部屋番号	ヒルズ神明の木 209号室		
物件所在地	埼玉県さいたま市南区根岸1丁目20-3		
交通	京浜東北線 南浦和駅 徒歩10分 武蔵野線 南浦和駅 徒歩10分		
間取詳細	洋室(4.5畳) 和室(6畳) LDK(14.2畳)		
構造・規模	鉄筋コンクリート 6階建 2階		
専有面積	54.59㎡	向き	西
築年月	1991年10月下旬	契約期間	2年
損害保険	有 22,000円 24ヶ月	入居時期	相談
駐車場	近隣駐車場 11000円/月 ~ 駐輪場		
設備	エレベーター 敷地内ゴミ置き場 システムキッチン ガスコンロ設置済 3口以上 コンロ グリル		
その他費用	[一時金] 鍵交換費用: 17,600円 24時間安心サポート: 16,500円 [備考] 退室時のハウスクリーニング費用として54,450円(税込)ご負担して頂きます。		
入居諸条件	ペット不可 事務所不可 楽器等の使用不可 二人可		
保証会社	必須 ROOM iD(エボスカード) 基本保証料 賃料等の50% 1回限り 月次保証料 賃料等の		
備考			

情報更新日2022年1月18日

No.1059000163

お問合せ先



埼玉県知事(8)第15274号
社団法人埼玉県宅地建物取引業協会

株式会社山修 南浦和本店

埼玉県さいたま市南区南浦和2丁目24-16
TEL:048-882-6770 FAX:048-882-6708
E-mail: m-urawa@sansyuu.com
URL: http://www.sansyuu.com



携帯サイトから物件詳細を閲覧できます!

取引態様	手数料負担の割合	貸主	0%	借主	100%
仲介元付(専任)	手数料配分の割合	元付	0%	客付	100%