

# FOR RENT

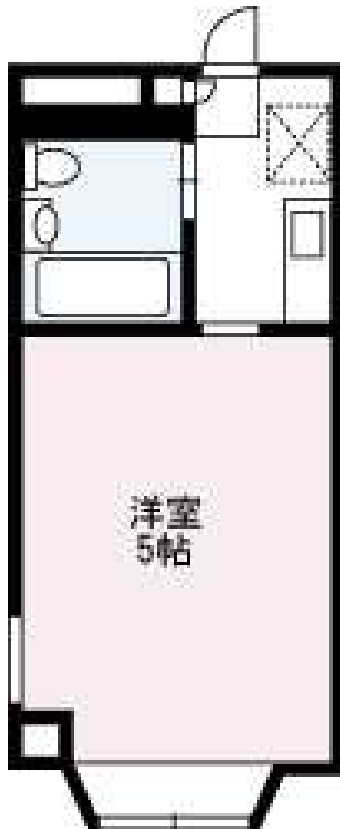
賃料	管理費等
33,000円	4,600円

閑静な住宅街 最上階 2 F 以上 出窓

【外観】



【間取り図】



間取り	1R		
敷金	5万円	礼金	無
敷引 / 償却金	- 無	保証金	無
物件種別	マンション		
建物名・部屋番号	パンシオン南浦和No1 302号室		
物件所在地	埼玉県さいたま市南区太田窪 5 丁目11 - 22		
交通	京浜東北線 南浦和駅 徒歩17分 武蔵野線 南浦和駅 徒歩17分		
間取詳細	洋室(5畳) K(2畳)		
構造・規模	鉄骨 3階建 3階		
専有面積	14.61㎡	向き	西
築年月	1988年12月中旬	契約期間	2年
損害保険	有 16,000円 24ヶ月	入居時期	即時
駐車場	無		
設備	電気コンロ バス有 シャワー バストイレ同室 トイレ有 エアコン C A T V インターホン ガス給湯		
その他費用	[一時金] 24時間安心サポート: 16,500円 [備考] 退室時ハウスクリーニング費用として 36,300円(税込) ご負担いただきます。		
入居諸条件	ペット不可 事務所不可 楽器等の使用不可 法人可		
保証会社	必須 ROOM iD (エボスカード) 基本保証料として賃料等の50% 1回限り / 月次保証料として賃		
備考	共益費に水道料を含む		

図面と現況が異なる場合は現況が優先となります。

間取りの「S」はサービスルーム(納戸)です。

情報更新日2026年2月15日

No.1059000075

お問合せ先



埼玉県知事(8)第15274号  
社団法人埼玉県宅地建物取引業協会

株式会社山修 南浦和本店

埼玉県さいたま市南区南浦和 2 丁目 2 4 - 1 6  
TEL:048-882-6770 FAX:048-882-6708  
E-mail: m-urawa@sansyuu.com  
URL: http://www.sansyuu.com



携帯サイトから物件詳細を閲覧できます！

取引態様	手数料 負担の割合	貸主	借主
仲介元付 (専任)	手数料 配分の割合	元付	客付