

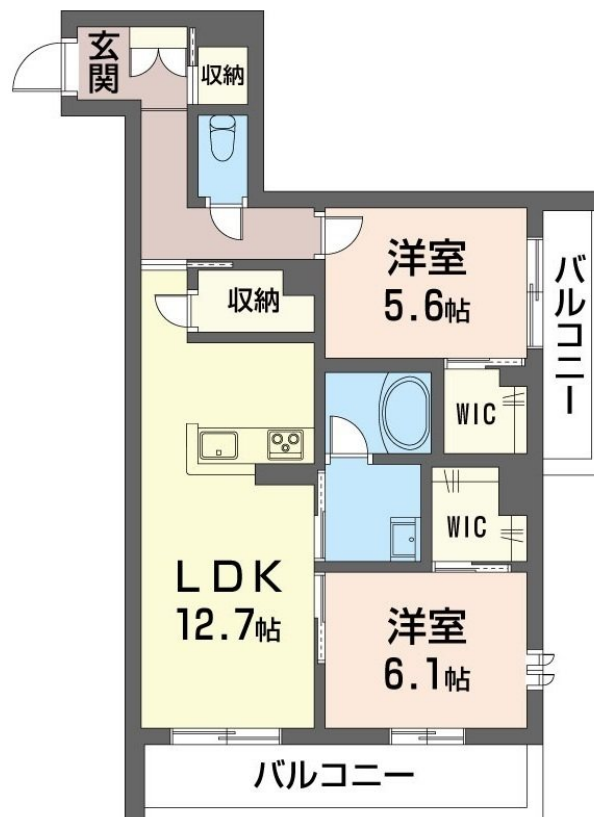
賃料	管理費等
150,000円	9,000円

2F以上,オートロック,カードキー,モニタ付オートロック,角住戸,玄関ホール,駅まで平坦,閑静な住宅街,メールボックス,舗装駐車場

【外観】



【間取り図】



間取り	2LDK		
敷金	無	礼金	2ヶ月
敷引 / 償却金	-	保証金	-
物件種別	マンション		
建物名・部屋番号	グリシーナ 203号室		
物件所在地	埼玉県さいたま市南区辻2丁目4-10		
交通	埼京線 北戸田駅 徒歩17分		
間取詳細			
構造・規模	鉄骨 3階建 2階		
専有面積	65.17㎡	向き	南
築年月	2026年1月	契約期間	2年
損害保険	有 24ヶ月	入居時期	即時
駐車場	有(敷地内) 11000~13200円/月		
設備	24時間換気システム, 3点給湯, IHクッキングヒーター, TVインターホン, ウォークインクローゼット,		
その他費用	[一時金] スマートロック設定費用: 16,500円 退去時ハウスクリーニング費用: 93,500円 [月次費用] シャーメゾンライフSUPPORT: 1,320円 [備考] ペット飼育時の追加条件: ・敷金1ヵ月 ・ライフアシストクラブへ加入要 会費10,200円 月会費820円ご負担いただきます。		
入居諸条件	ペット可 二人可		
保証会社	必須 (オリコフォレントインシュア) 新規保証委託契約事務手数料: 33,000円 月次保証料:		
備考			

図面と現況が異なる場合は現況が優先となります。

間取りの「S」はサービスルーム(納戸)です。

情報更新日2026年1月24日

No.0000002336

お問合せ先



埼玉県知事(8)第15274号
公益社団法人埼玉県宅地建物取引業協会

株式会社山修 武蔵浦和店

埼玉県さいたま市南区別所7丁目6-8 ライブタワー1階101区画

TEL:048-862-3330

FAX:048-862-3335

E-mail: m-urawa@sansyuu.com

URL: http://www.sansyuu.com



携帯サイトから物件詳細を閲覧できます!

取引態様	手数料負担の割合	貸主	借主
仲介元付(専任)	手数料配分の割合	元付	客付