

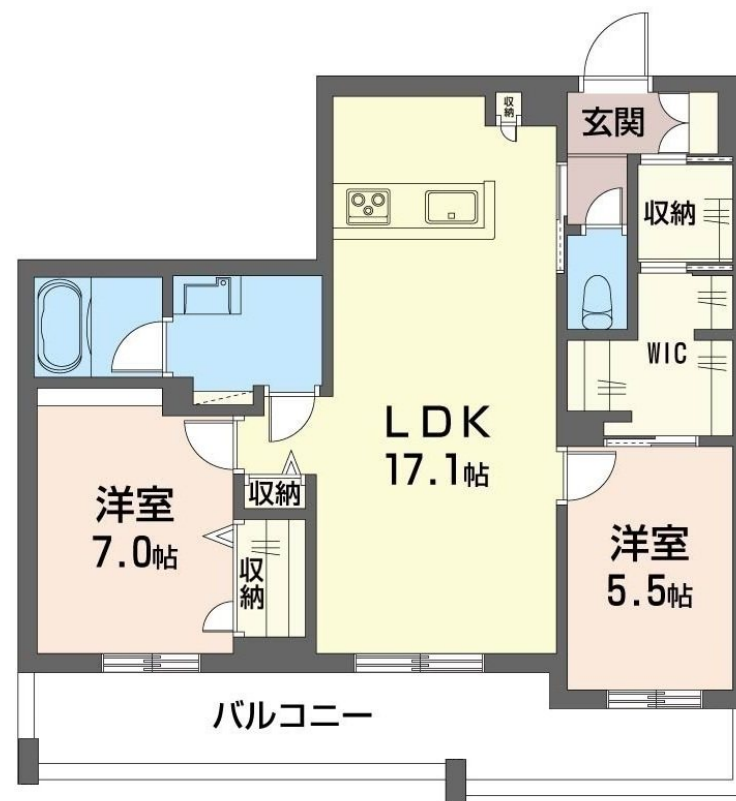
賃料	管理費等
188,000円	12,000円

2 F 以上,オートロック,モニタ付オートロック,駅まで平坦

【外観】



【間取り図】



図面と現況が異なる場合は現況が優先となります。

間取りの「S」はサービスルーム(納戸)です。

間取り	2LDK		
敷金	無	礼金	2ヶ月
敷引 / 償却金	-	保証金	-
物件種別	マンション		
建物名・部屋番号	プレディーナ武蔵浦和 202号室		
物件所在地	埼玉県さいたま市南区別所 6 丁目19		
交通	埼京線 武蔵浦和駅 徒歩7分		
間取詳細			
構造・規模	鉄骨 2階	向き	南
専有面積	71.17㎡	契約期間	2年
築年月	2026年3月	入居時期	2026年3月予定
損害保険			
駐車場	有(敷地内) 16500円/月		
設備	24時間換気システム, 3口以上コンロ, 3点給湯, IHクッキングヒーター, TVインターホン, ウォークイ		
その他費用	[一時金] スマートロック設定費用: 16,500円 退去時ハウスクリーニング費用: 98,670円 [月次費用] シャーメゾンライフSUPPORT: 1,320円		
入居諸条件	二人可		
保証会社	必須 (オリコフォレントインシュア) 新規保証委託契約事務手数料: 33,000円 月次保証料:		
備考			

情報更新日2026年1月10日

No.0000002327

お問合せ先



埼玉県知事(8)第15274号
公益社団法人埼玉県宅地建物取引業協会

株式会社山修 武蔵浦和店

埼玉県さいたま市南区別所 7 丁目 6 - 8 ライブタワー 1 階 101 区画

TEL:048-862-3330

FAX:048-862-3335

E-mail: m-urawa@sansyuu.com

URL: http://www.sansyuu.com



携帯サイトから物件詳細を閲覧できます！

取引態様	手数料負担の割合	貸主	借主
仲介元付 (専任)	手数料配分の割合	元付	客付